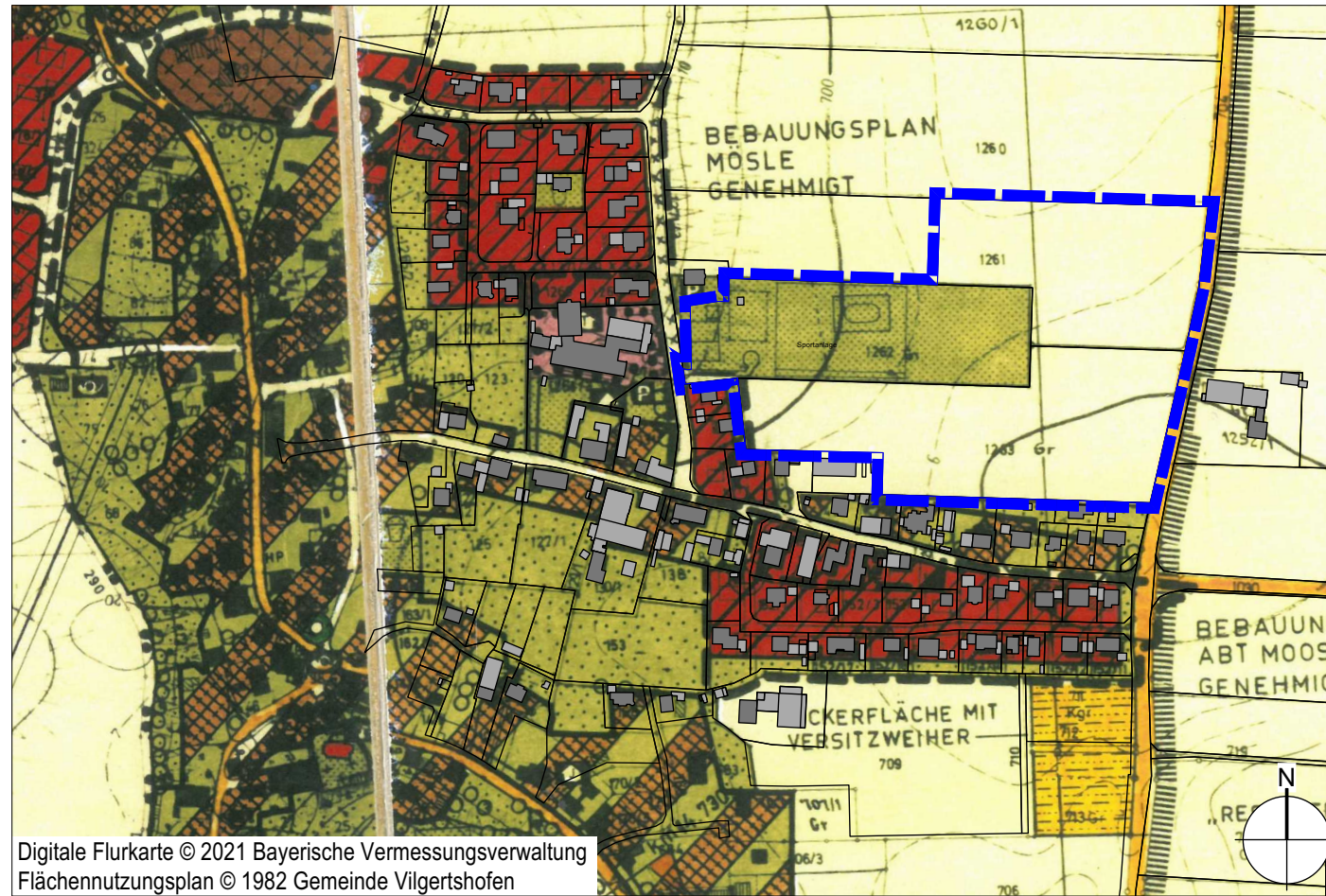


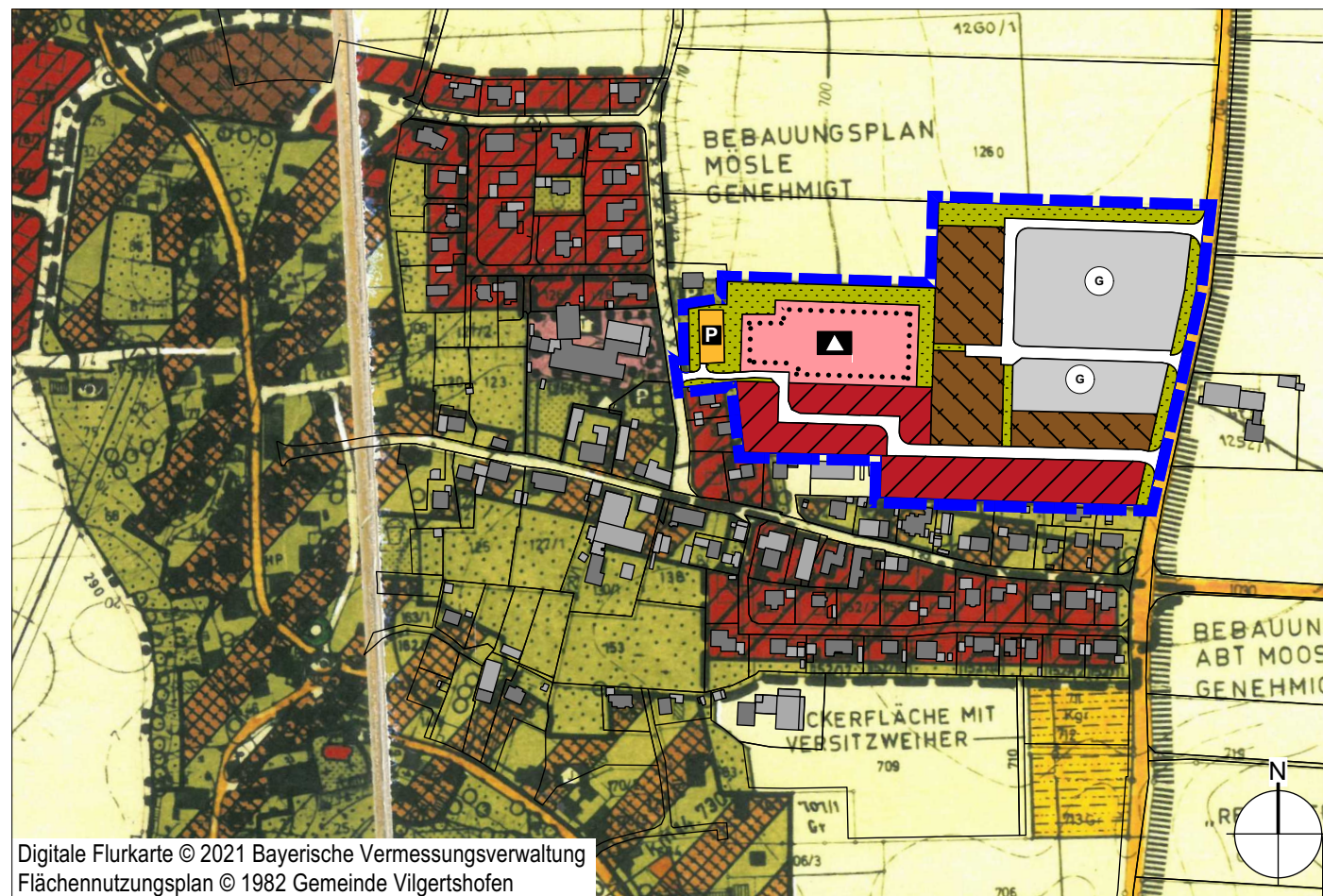
**Rechtswirksamer Flächennutzungsplan der Gemeinde Vilgertshofen,**  
 Rechtskraft seit: 04.11.1982  
 letzter Stand: 13. Änderung vom  
 23.06.2016



**PLANZEICHENERKLÄRUNG**

-  Grenze des räumlichen Geltungsbereiches der 14. FNP-Änderung (Fläche ca. 5,5 ha)
  -  Allgemeines Wohngebiet
  -  Mischgebiet
  -  Fläche für den Gemeinbedarf
  -  Parkplatz
  -  Allgemeine Grünfläche
  -  Fläche für die Landwirtschaft
  -  Gewerbegebiet
  -  Erschließungsstraße / Straßenverkehrsfläche
- Hinzugekommene Planzeichen** (gegenüber der Originalfassung des Flächennutzungsplanes von 1982)

**14. Änderung des Flächennutzungsplanes der Gemeinde Vilgertshofen**



PROJEKTNR: 21-034  
 Bebauungsplan "Issing-Ost"  
 14. Änderung des rechtswirksamen Flächennutzungsplanes

  
 DAURER + HASSE  
 Büro für Landschafts-Orts- und Freiraumplanung  
 Partnerschaftsgesellschaft mbB  
 Wilhelm Daurer + Meinolf Hasse  
 Landschaftsarchitekten bdla  
 + Stadtplaner  
 Buchloer Straße 1  
 86879 Wiedergeltingen  
 Fon 08241 - 800 64 0  
 info@daurerhasse.de  
 www.daurerhasse.de

  
 Landkreis Landsberg am Lech  
 Gemeinde Vilgertshofen  
 Rathausstraße 41  
 86946 Vilgertshofen

PLANINHALT  
**Entwurf**  
 Fassung vom 08.05.2023

MÄßSTAB  
 1:5.000  
 Bearbeiter: mv / bs